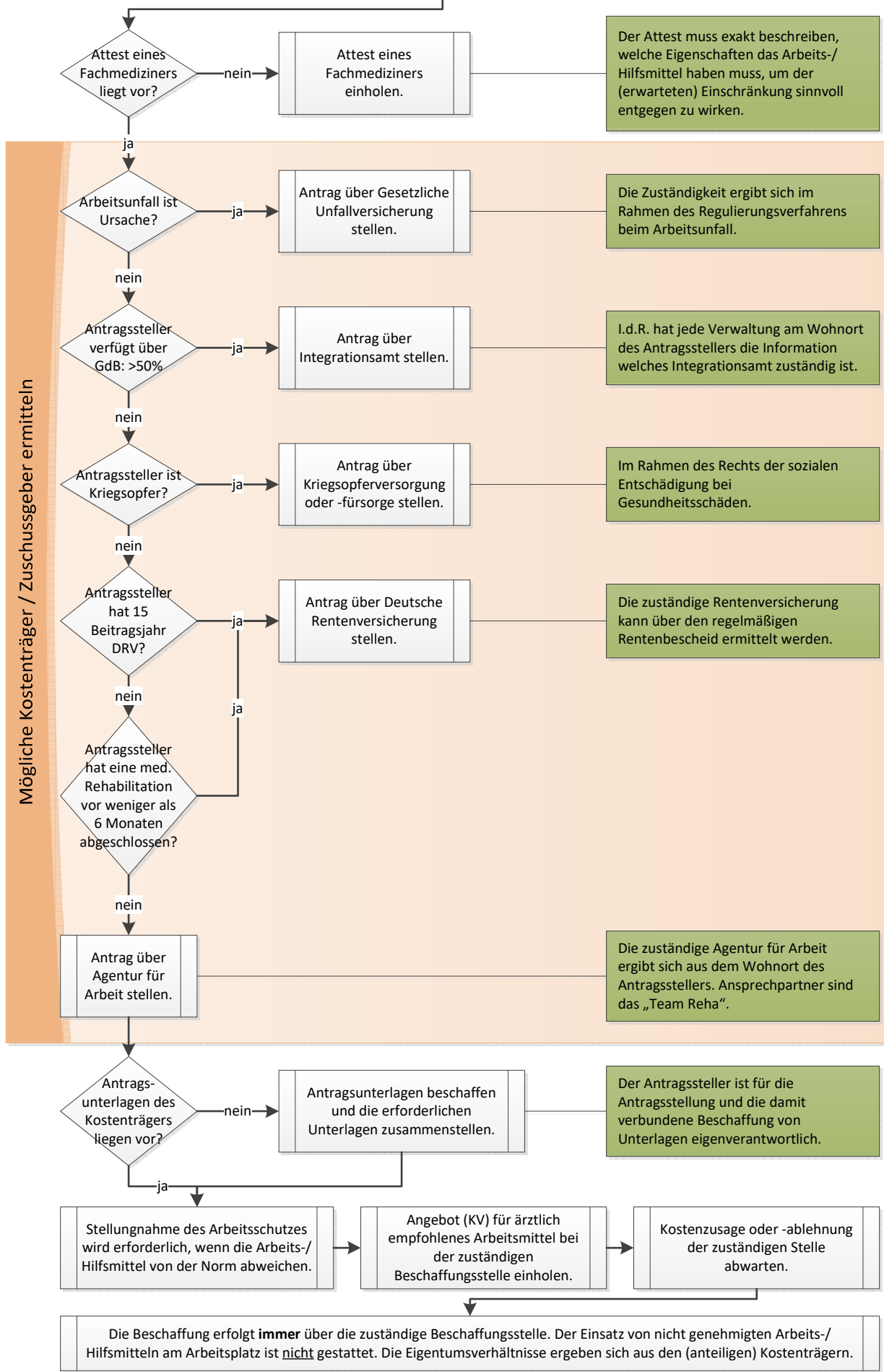


Ablauf bei Beschaffungen zur Teilhabe am Arbeitsleben; hier: Bürotische (2017-033)

Leistungen zur Teilhabe am Arbeitsleben gemäß SGB VI und/oder SGB IX erforderlich/sinnvoll. Hier: Insbesondere elektrisch höhenverstellbare Tische für Sitz-Steh-Arbeitsplätze.



Mögliche Kostenträger / Zuschussegeber ermitteln