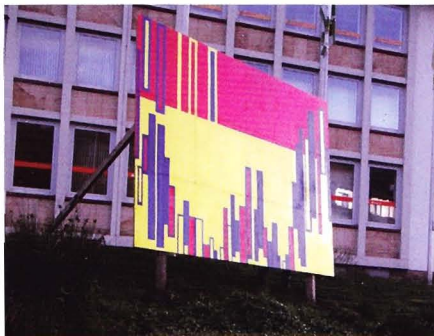


Wir bringen Farbe in die Region

Bürger beteiligen sich an der Kunst.



in Kooperation mit der Sparkasse Südliche Weinstraße durchgeführten Kunstprojekt.

In einer Umfrage im August und September 2011 in Annweiler, Bad Bergzabern, Edenkoben, Herxheim, Landau, Maikammer und Offenbach wurden die dortigen Einwohner gebeten, aus 54 Farben die vier bevorzugten auszuwählen. Über 2.200 Personen nahmen an der Erhebung teil. Anschließend war es Aufgabe von sieben Landauer Kunststudenten, unter Leitung von Kunstprofessorin

Bürger und Bürgerinnen mit einzubinden, das war wesentliche Absicht bei dem von Prof. Dr. Diethard Herles erdachten und zusammen mit Prof. Tina Stolt, beide vom Kunstinstitut,

Stolt, für jeden Ort eine jeweils andersartige große Tafel mit den vier dort bevorzugten Farben zu gestalten. Anfang Dezember wurden die Tafeln in den Orten aufgestellt – ein insgesamt siebenteiliges Werk, das sich erst bei einer Fahrt durch die Südliche Weinstraße ganz erschließt und an dem die Bewohner der Orte durch ihre Farbwahl mitgewirkt haben.

In allen Orten dominieren die bekannten reinen Grundfarben des Druckgewerbes: Yellow, Cyan, Magenta. Gebrochene Farben oder subtilere Mischfarben kommen nicht vor. Ein Ergebnis, das zeigt, so Herles, dass die Menschen eindeutige Farben bevorzugen, die auch begrifflich fassbar sind – ein reines Blau oder ein besonders gelbes Gelb. Für die Kunststudenten, die in der Malerei eher raffinierte Farben gewohnt sind, waren die Vorlieben der Bevölkerung eine Herausforderung. (*sim*)